

del lunes 16 de marzo
al jueves 16 de abril de 2020

de lunes a viernes de 10 a 20 hs.
y sábados de 10 a 13 hs.

RIKELME



ZURBARAN
EL ARTE DE LOS ARGENTINOS

Cerrito 1522, Bs. As., Argentina | Tel.: (011) 4815 1556 | Exposición N° 1141
igz@zurbaran.com.ar | www.zurbaran.com.ar/clauidiorikelme/



RIKELME (1933-2006)

Nació en Aguada de la Piedra, en la precordillera rionegrina. Allí desde lo alto de su cerro Tapiliuque aprendió a ver a la distancia. Su familia se mudó luego a Maquinchao y más tarde a San Antonio Oeste donde dedicaba su tiempo libre al dibujo, su temprana pasión. La siguiente posta, en Puerto Madryn, lo encuentra con el oficio de calderero, trabajando en el ferrocarril y pintando con una técnica adquirida por sí mismo, a costa de muchas horas de dedicación. Cuando cumplió 24 años abandonó su oficio y su trabajo y partió a Buenos Aires decidido a estudiar Bellas Artes. Ingresó a la escuela Manuel Belgrano pero al poco tiempo sobrevino el desencanto. Pudo en cambio, merced a su dominio en el dibujo, encontrar rápidamente una fuente de ingresos que le permitiera vivir: hizo una vertiginosa Carrera en el mundo de la publicidad que también desechó para dedicarse a lo suyo. Pasó una temporada en el taller de Carlos Cañás y obtuvo una beca del Fondo Nacional de las Artes. Nació entonces un hombre nuevo al que Claudio Riquelme bautizó “Rikelme”, escrito con una grafía diseñada por el artista, con la intención de homenajear a sus ancestros de la precordillera rionegrina. Su pintura, a partir de entonces, contuvo la geografía y la austeridad de su niñez. Paisajes de soledades y distancias. Las distintas notas de las cálidas melodías de las pampas, las alamedas y los girasoles en flor, captaron entonces su interés. En 1984 presentó su primera muestra en Zurbarán. En 2006, cuando se dedicaba a terminar su exposición para Colección Alvear de Zurbarán, sorpresivamente nos dejó.



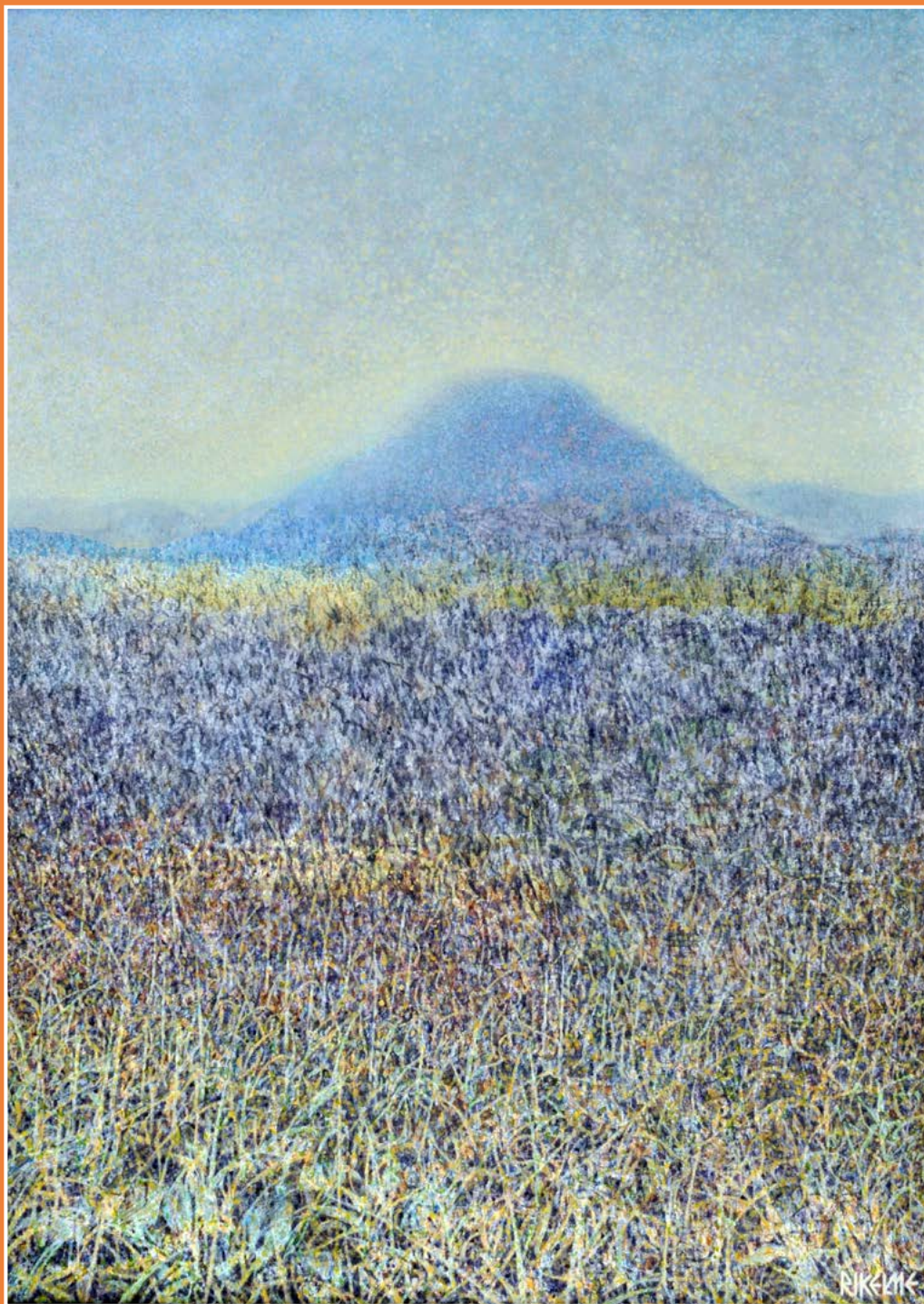
1 • SOLEDAD

acrílico sobre lienzo | 35 x 45 cm | 1987



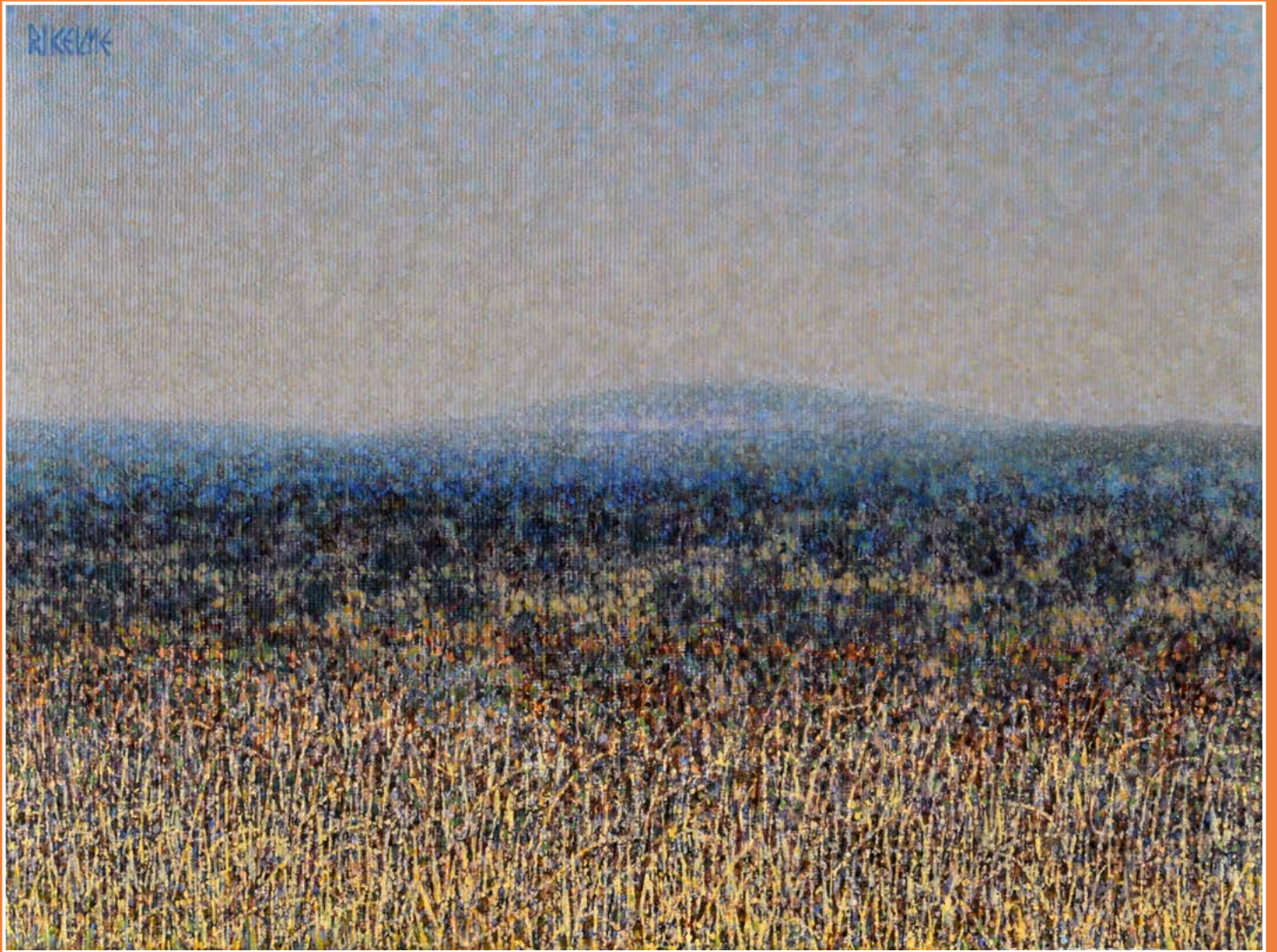
2 • PAISAJE AUSTRAL

acrílico sobre hardboard | 70 x 100 cm | 1987



3 • VIEJOS SUEÑOS
acrílico sobre lienzo
70 x 50 cm
1987

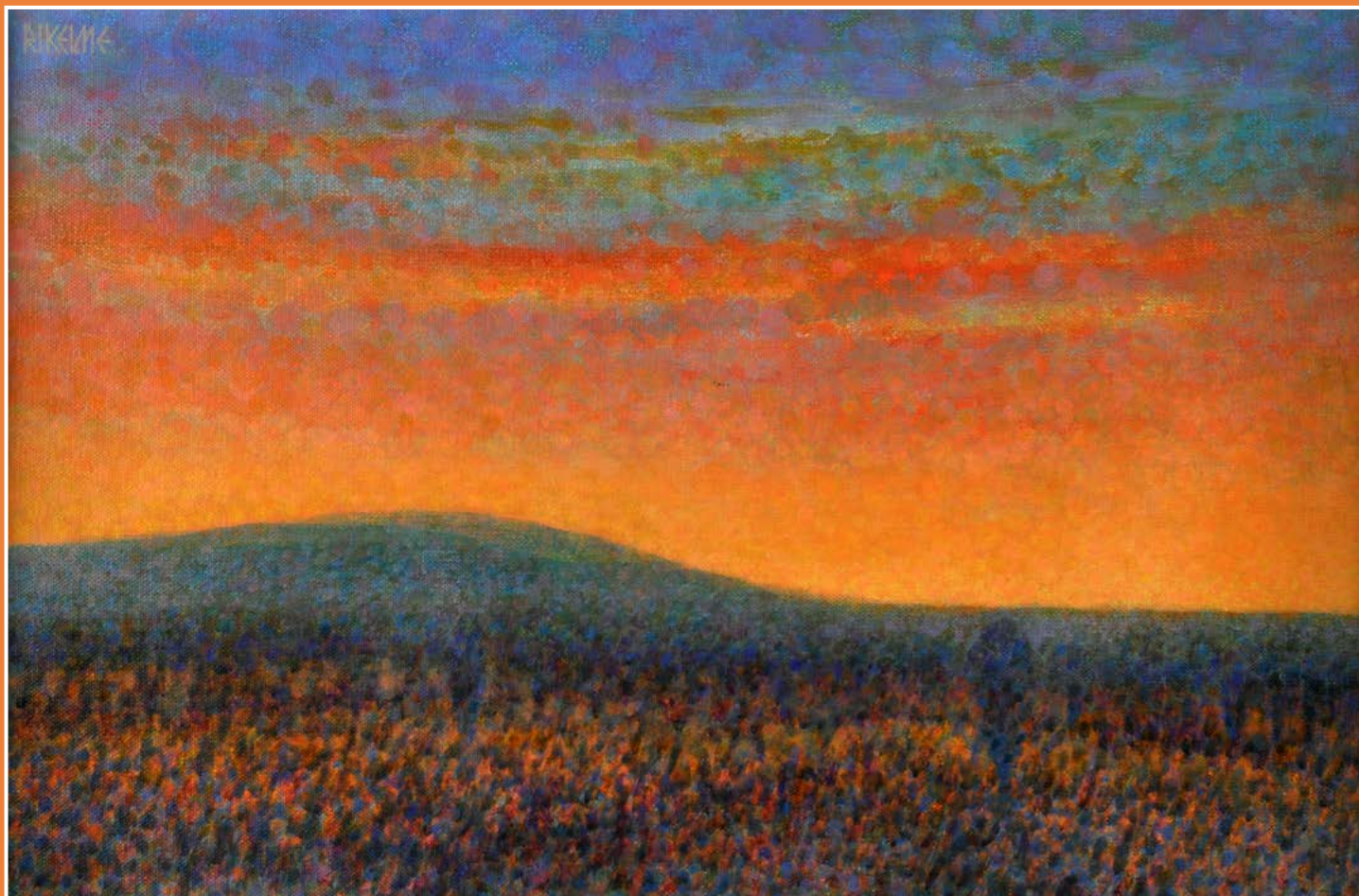
RIKEM



4 • PAISAJE RIONEGRINO
acrílico sobre lienzo | 30 x 40 cm | 1989



5 • BANDADA HACIA EL SUR
acrílico sobre lienzo | 50 x 70 cm | 1992

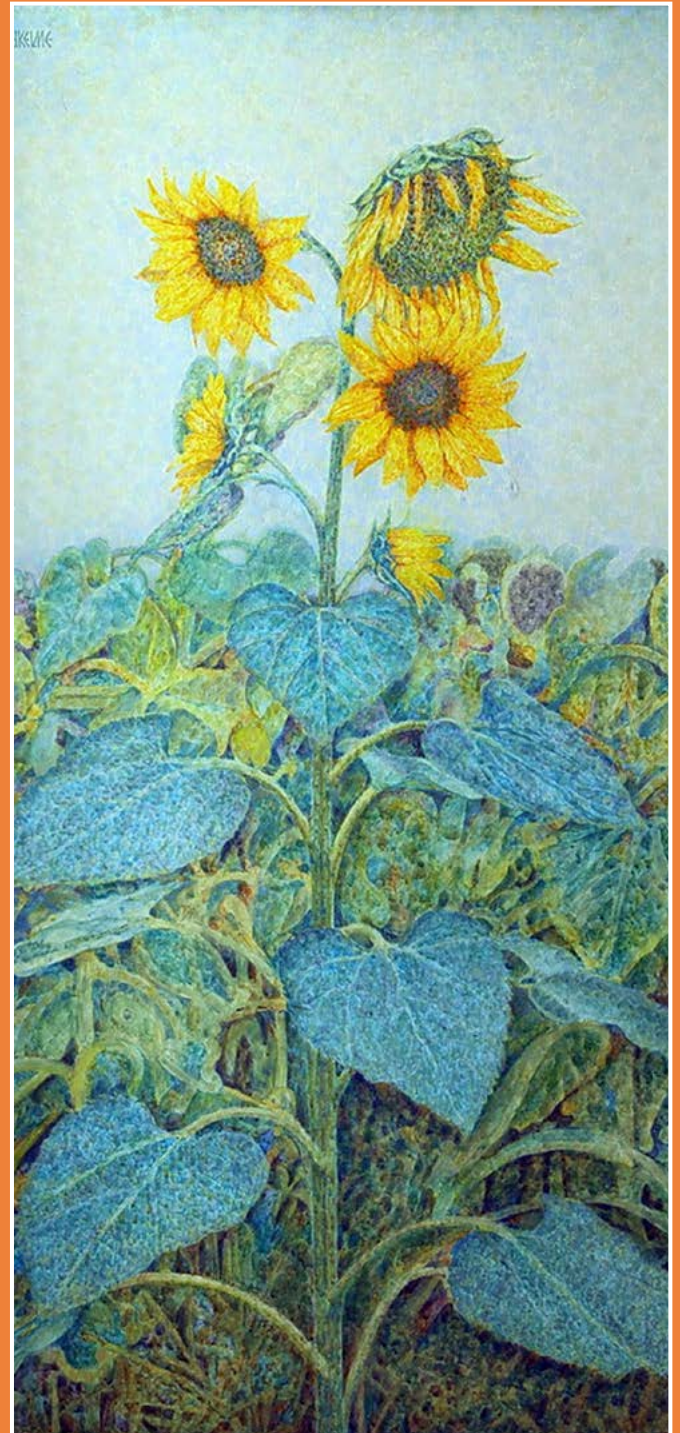


6 • VIENE CLAREANDO
óleo sobre lienzo | 40 x 60 cm | 1994



7 • GIRASOLES

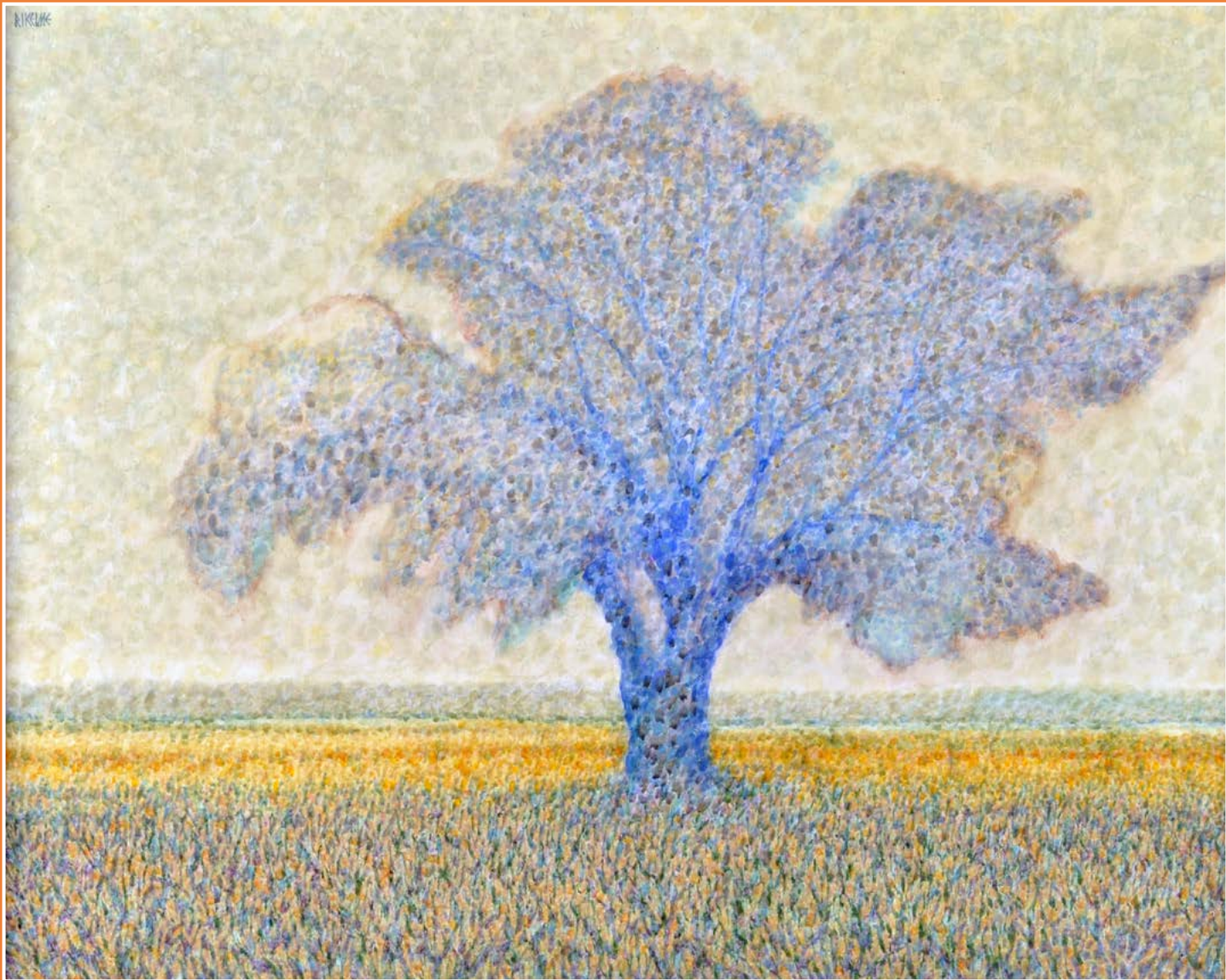
óleo sobre lienzo | 80 x 100 cm | 1994



8 • ÚLTIMAS FLORES
óleo sobre lienzo
105 x 50 cm
1994



9 • CON ALTIVA PRESUNCIÓN
acrílico sobre lienzo | 50 x 70 cm | 1995



10 • EL SEÑOR DE LA LLANURA
acrílico sobre lienzo | 65 x 81 cm | 1995



11 • PARQUE OTOÑAL

acrílico sobre lienzo | 50 x 70 cm | 1997



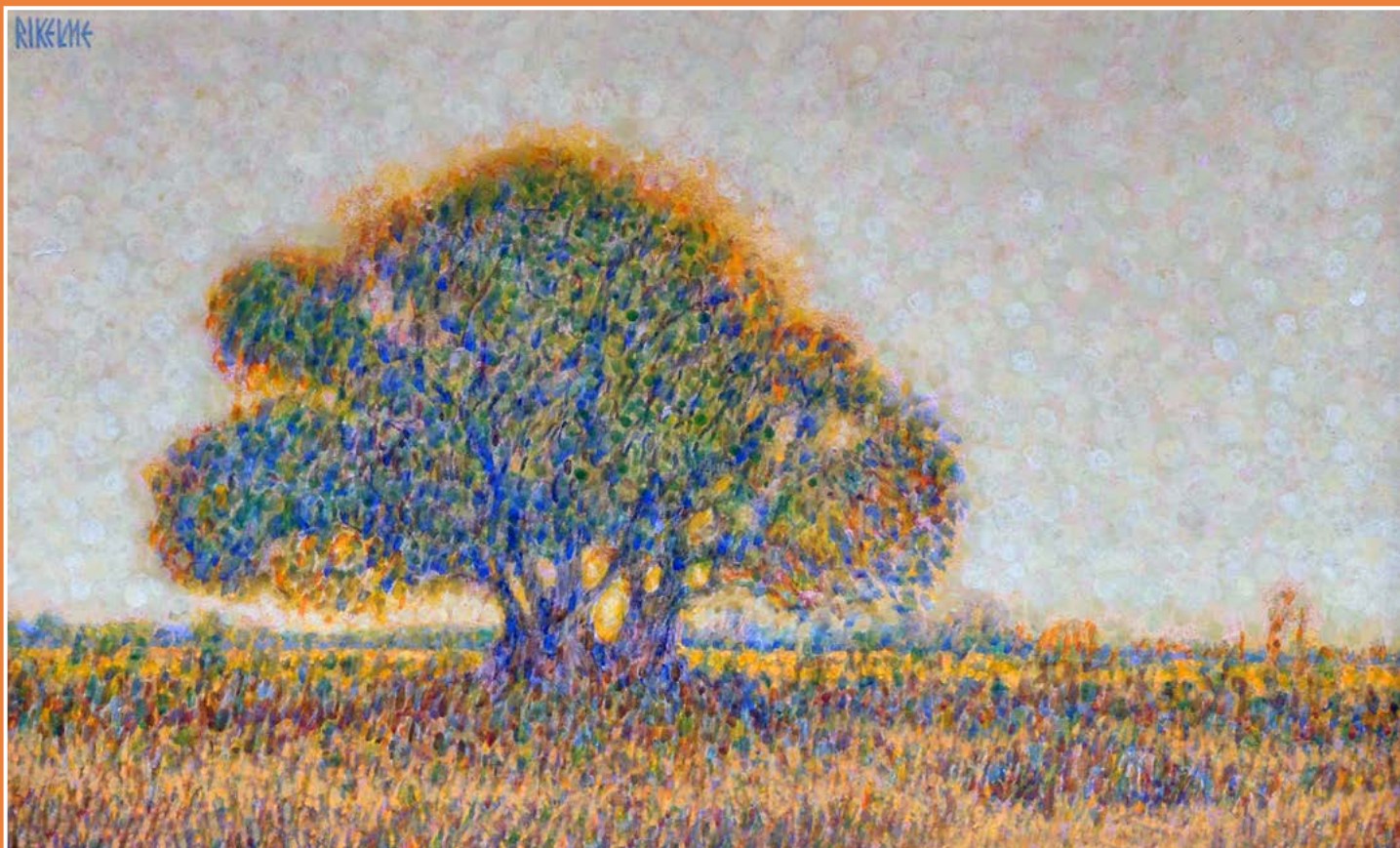
12 • INVIERNO

acrílico sobre lienzo | 50 x 80 cm | 1997



13 • EL PUESTO

acrílico sobre lienzo | 40 x 65 cm | 1997



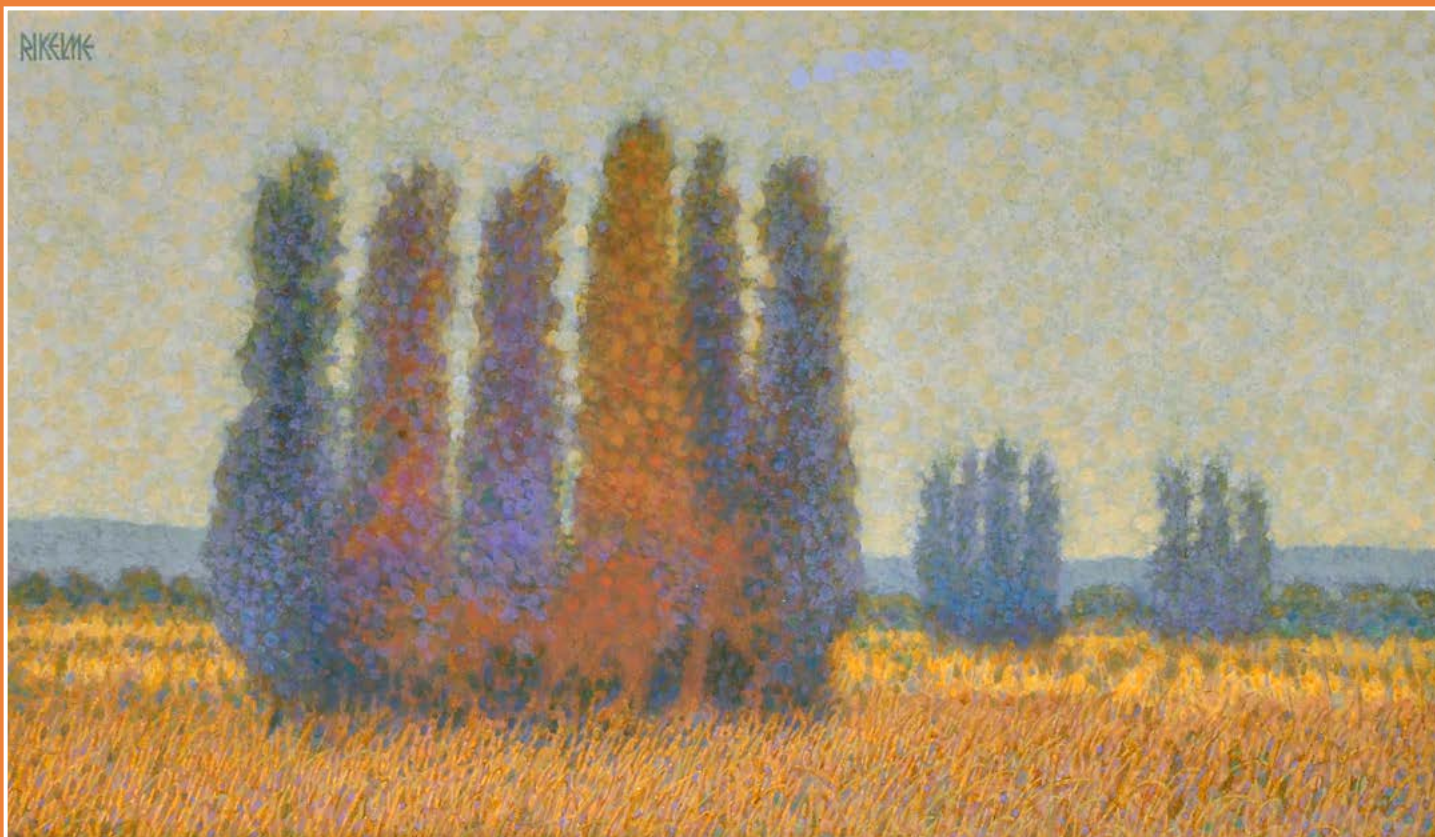
14 • EL AÑOSO

óleo sobre hardboard | 25 x 40 cm | 1997



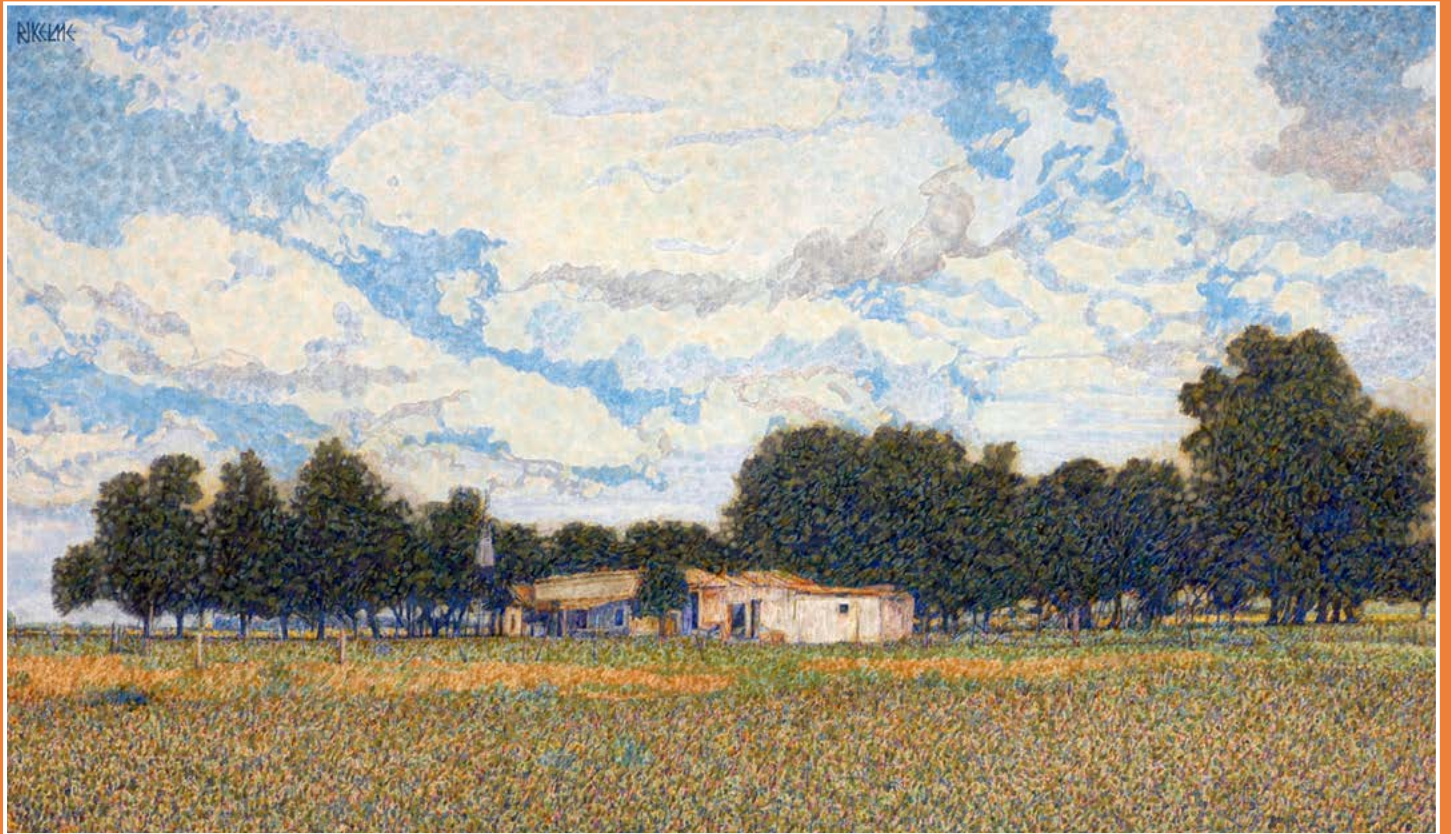
15 • CARDOS

acrílico sobre lienzo | 65 x 92 cm | 1997



16 • ALAMEDA

acrílico sobre tabla | 30 x 50 cm | 1997



17 • EL CASCO

óleo sobre lienzo | 50 x 85 cm | 1998



18 • LOS CARDOS

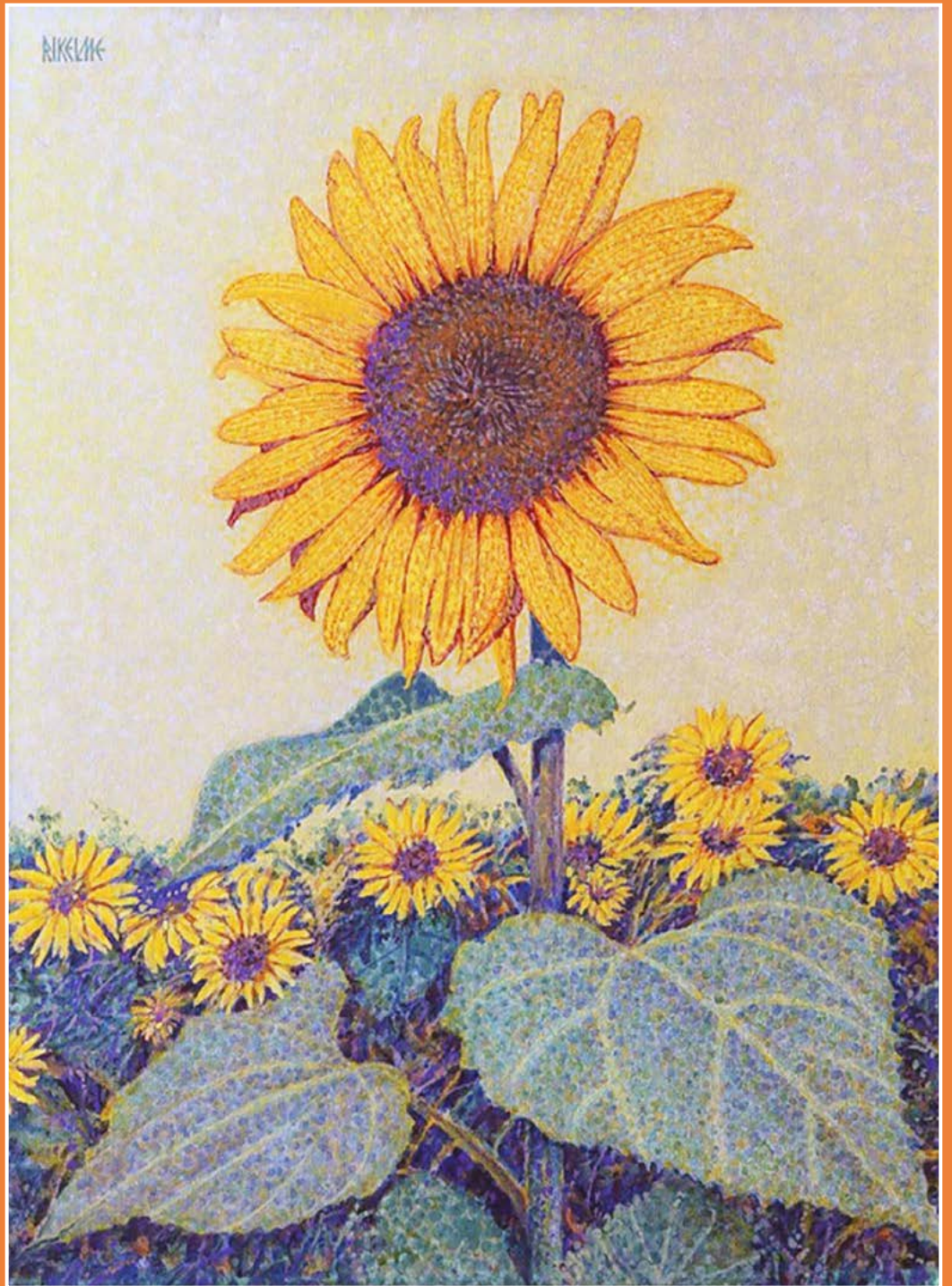
acrílico sobre lienzo | 70 x 100 cm | 1999



19 • MAIZAL

acrílico sobre lienzo | 80 x 120 cm | 2000

RIKLIK



20 • NATURALEZA VIVA
óleo sobre lienzo
60 x 45 cm
2003



21 • MAIZAL

acrílico sobre lienzo | 70 x 100 cm | 2004



22 • ÁLAMOS EN LA BONITA, CHUBUT
acrílico sobre lienzo | 131 x 163 cm | 2004



23 • NEVAZÓN EN MALARGÜE
acrílico sobre lienzo | 40 x 70 cm | 2004

RIKELME



24 • NOSTALGIAS DEL RIACHUELO

óleo sobre lienzo | 50 x 70 cm | 2006



Saint Felicien

